

EQF Conference

EQF as a policy instrument for LLL: NQF as a tool in LLG

Tibor Bors Borbély-Pecze, Ph.D. Programme Leader
LLG System Development Programme, Hungary



May 25-26



Nemzeti Fejlesztési Ügynökség
www.ujszechenyiterv.gov.hu
06 40 638 638



A projekt az Európai Unió támogatásával, az Európai Szociális Alap társfinanszírozásával valósul meg.

European/ National Qualification Frameworks and Lifelong Guidance

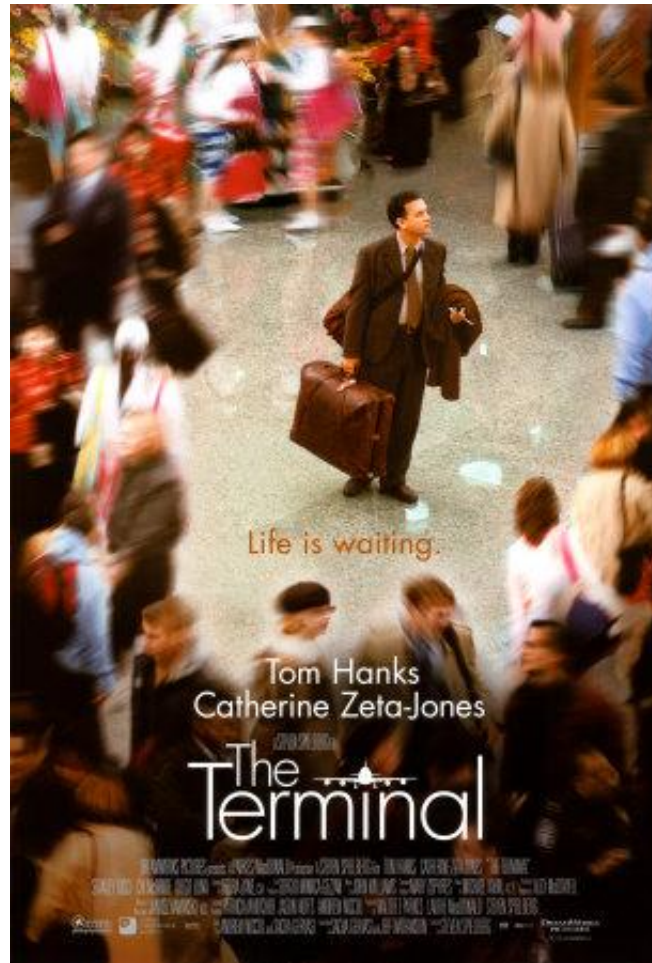
Common issues;

1. Education system(s) must be transparent for the end-users
 1. Citizens in all age:
 1. Youth
 2. Adults
 2. For the companies / employers too as they are one of the user of these services!
2. LLL relates to „**patchwork careers**” and **transitions** in the labour market and in the society (e.g. flexicurity & safety of transitions, education – career portfolios)

Challenges;

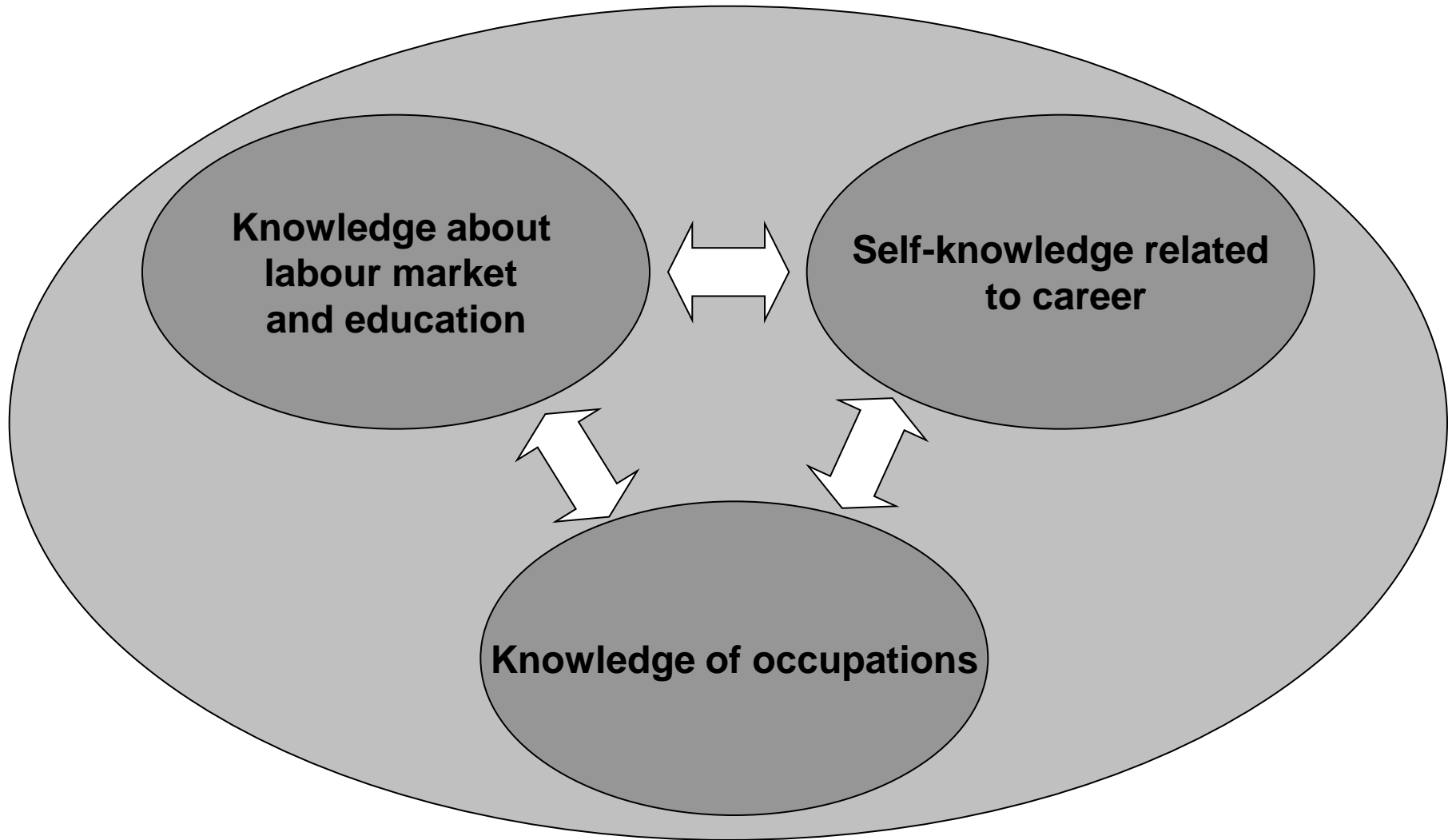
1. We do not have one single education system nor in the MS neither at the EU level
 1. **Users are lost in transitions...**

like this:



Viktor Navorski was absolutely lost in transition.

Areas to be integrated



Lifelong Guidance is a tool for that

It is bridging the gap (OECD/EU (2004))

1. **Bridge-role:** make the client able to understand the world of education and work, and the connection between them
2. **Holistic approach 1:** harmonising the different policies (for the good of the client)
3. **Holistic approach 2:** dealing with the complete lifespan of the client (a service that is available in every age and life-situation)
4. **Labour market aspect:** increasing the labour market value of the counsellors and the clients → fostering job-creation, entrepreneurship and active citizenship



NEMZETI PÁLYAORIENTÁCIÓS PORTÁL - CSATORNAVÁLASZTÁS

Ajánlott böngészők: Internet Explorer 9, Firefox, Chrome



Középiskolaválasztás, első szakképesítés megszerzése, továbblépés a felsőoktatásba, felnőttkori tanulás.

Válassz élethelyzetet!

Első munkahely, pályaelhagyás és pályaváltás, saját vállalkozás indítása, munkahely elvesztése

Válassz élethelyzetet!

Országos tanácsadó adatbázis, saját adatok karbantartása, tanácsadó kereső, online tudásbázis * **BETA**

Életpálya-tanácsadás (TÁMOP 2.2.2.) | Nemzeti Pályaorientációs Tanács
Európai Pályaorientációs Szakpolitikai Hálózat (ELGPN) | Életpálya-tanácsadás folyóirat

A Nemzeti Pályaorientációs Portál a "TÁMOP 2.2.2. - A pályaeorientáció rendszerének tartalmi és módszertani fejlesztése" kiemelt program keretében, az Európai Unió támogatásával, az Európai Szociális Alap társfinanszírozásával jött létre.

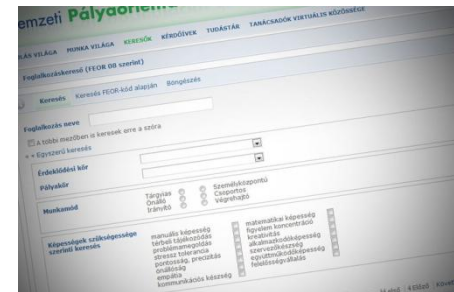
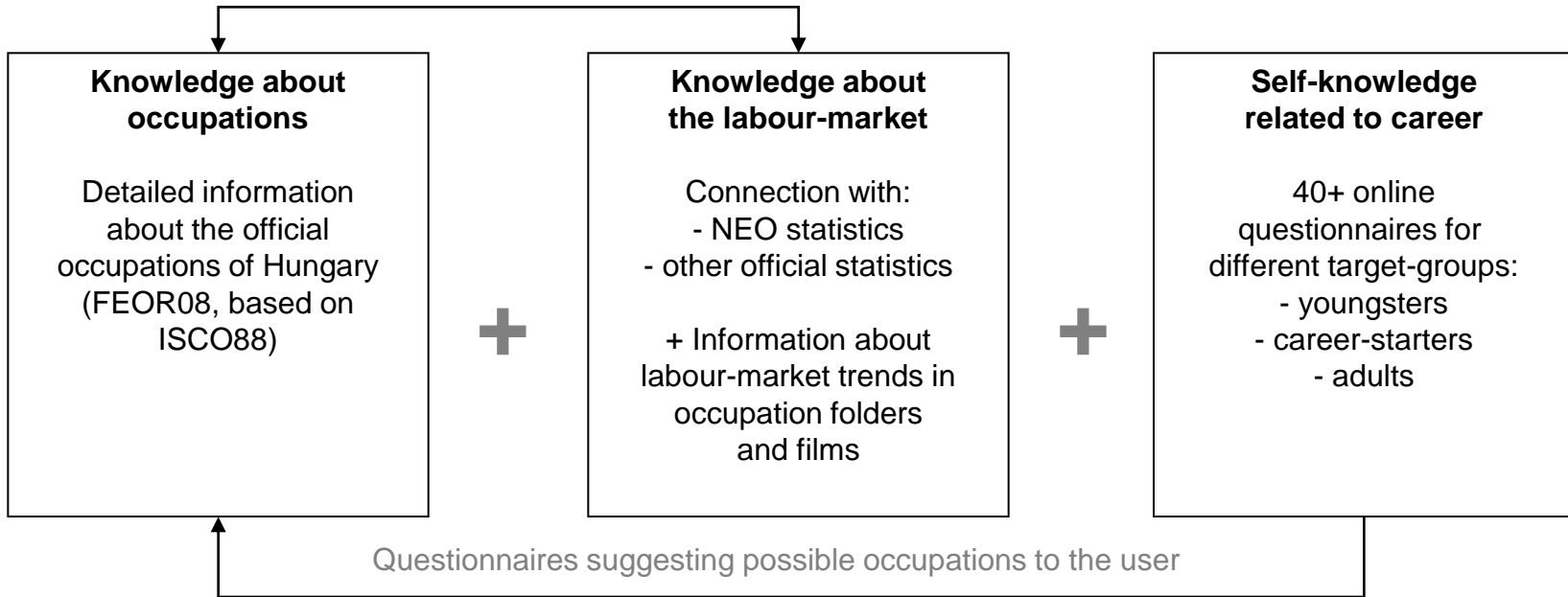


Nemzeti Fejlesztési Ügynökség
www.ujsechenyiterv.gov.hu
06 40 638 638

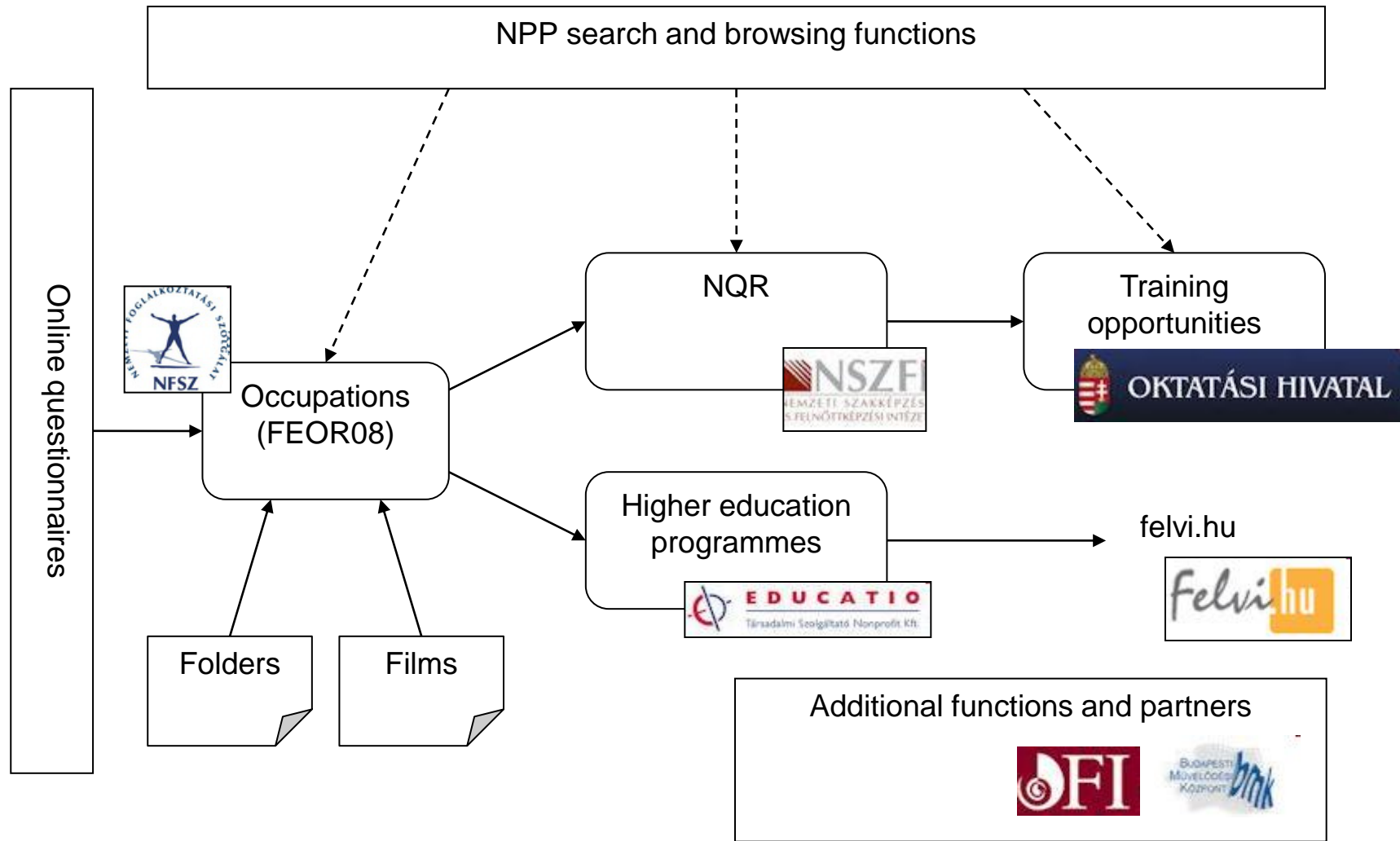


A projekt az Európai Unió támogatásával, az Európai Szociális Alap társfinanszírozásával valósul meg.

New national LLG Portal - eletpalya.munka.hu



An integrative tool – connecting official databases



New national LLG Portal - eletpalya.munka.hu



Keresés...

Akadálymentes

Üdvözljük!

Nemzeti Pályaorientációs Portál

NYITÓOLDAL TANULÁS VILÁGA MUNKA VILÁGA

Choosing secondary school

Choosing first qualification

Tesztüzem

Az NPP funkció- és tartalomkinálatát folyamatosan bővítjük, a már elérhető funkciók működését tökéletesítjük. Ötleteiket, észrevételeiket elküldhetik a tamop222@lab.hu címre.

Kiemelt eszközök

Használd speciális keresőinket:

- OKJ-szakképesítések
- Induló középiskolai tagozatok
- Közzétartási intézmények
- Képzési témák (hamarosan)

Legfontosabb linkek

- Tanulmányút adatbázis - CEDEFOP
- TEMPUS pályázatok
- Nemzeti Pályainformációs Központ
- Euroguidance
- PLOTEUS

Foglalkozásbemutatók

 **Filmek**

A tanulás világa - Válasz élethelyzeted!

Középiskolaválasztás

Hol indul spanyol-magyar két tanítási nyelvű képzés, kémia emelt szinten tanított tantárggyal? Melyik iskolát válasszam a megyében, ha a fapari szakmák felé kacsintgatok?
Belépés

Első szakma

Milyen szakmák közül választhatok, mi az az Országos Képzési Jegyzék? Mik az erősségeim, melyek a képességeimnek leginkább megfelelő szakmák?
Belépés

Felsőfokú továbbtanulás

Hogyan működik a bolognai rendszerű felsőoktatás világa? Milyen irányba induljak, mely tanulmányi területek felelnek meg leginkább képességeimnek, érdeklődési irányaimnak?
Belépés

Tanulás felnőttkorban

Hogyan működik az egész életen át tartó tanulás a valóságban? Milyen lehetőségeim vannak a munka melletti tanulásra? Milyen lehetőségek állnak rendelkezésemre, ha át szeretném képezni magam?
Belépés

Choosing higher education

Nemzeti Pályaorientációs Portál
Fejlesztés
április...
forrás: Hírek

[Egységes diákigazolványrendszert hozhatnak létre ősztől](#)
forrás: eduline.hu RSS

[Szakképzések érettségi után](#)
forrás: Metropol

[Miért érdemes felnőttként visszaülni az iskolapadba?](#)
forrás: eduline.hu RSS

[Felvételi 2011: elkezdődött a regisztrációs csomagok...](#)

Adul learning

Nemzeti Pályaorientációs Portál
GKI: j...
jövedelmet...
forrás: Mfor.hu: HR

[Pokorni a pedagógusok életpályamodelljéről](#)
forrás: Metropol

[Pályaismeret nélkül nem lehet keresni](#)
forrás: Metropol

[HVG Állásbörze: a látogatók többsége gazdasági végzettségű...](#)
forrás: Educatio Press - Karrier

[Tovább csökkent az álláskeresők száma áprilisban](#)
forrás: Metropol

Thank you for your attention!



Dr. Borbély-Pecze Tibor Bors
borbelytibor@lab.hu

